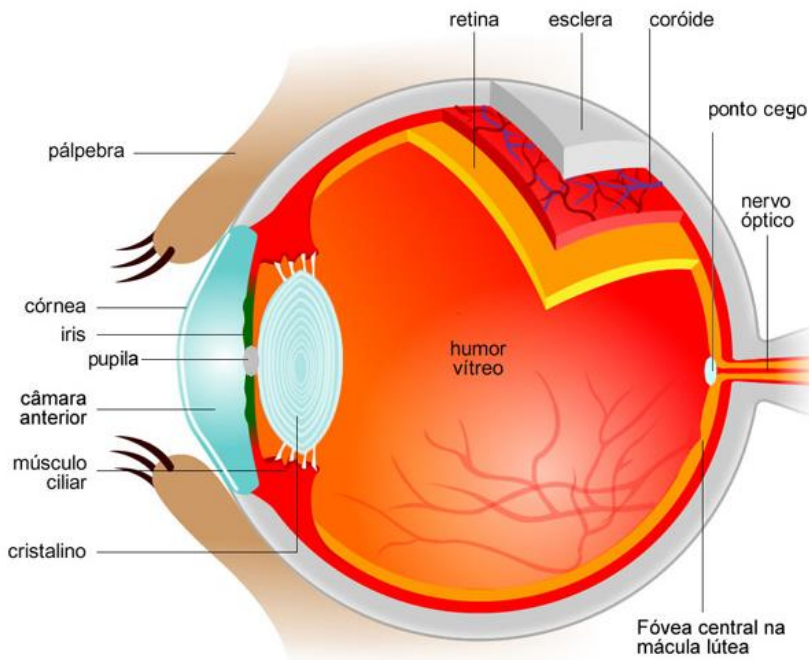


# Mecanismo da Visão

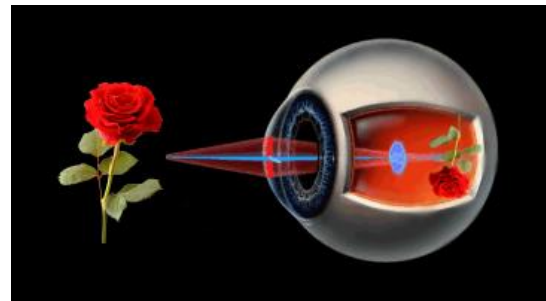
fotocópias para os Cadernos Diários



Órgãos do mecanismo da visão.



A pupila é a parte colorida do olho através da qual passa a luz.



O cristalino é a lente do olho que projeta a imagem para o interior do globo ocular, através do qual se dá o processo de inversão dessa imagem (na travessia do humor vítreo).

